

# BRANTEN

## PLATS

Hornsbergs Strand 9A  
Stockholm

## DATUM

26.03.06

## RUM / STORLEK

3 rok / Ca. 71 m<sup>2</sup>

## LÄGENHETSTYP

002 – Suite

## LÄGENHETSNR. / PLAN

1402 / Plan 14  
1502 / Plan 15  
1602 / Plan 16  
1702 / Plan 17  
1802 / Plan 18  
1902 / Plan 19

## INFORMATION

Skala: 1:100 (A4)

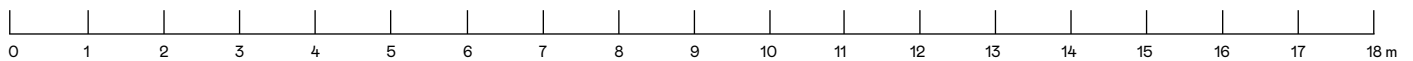
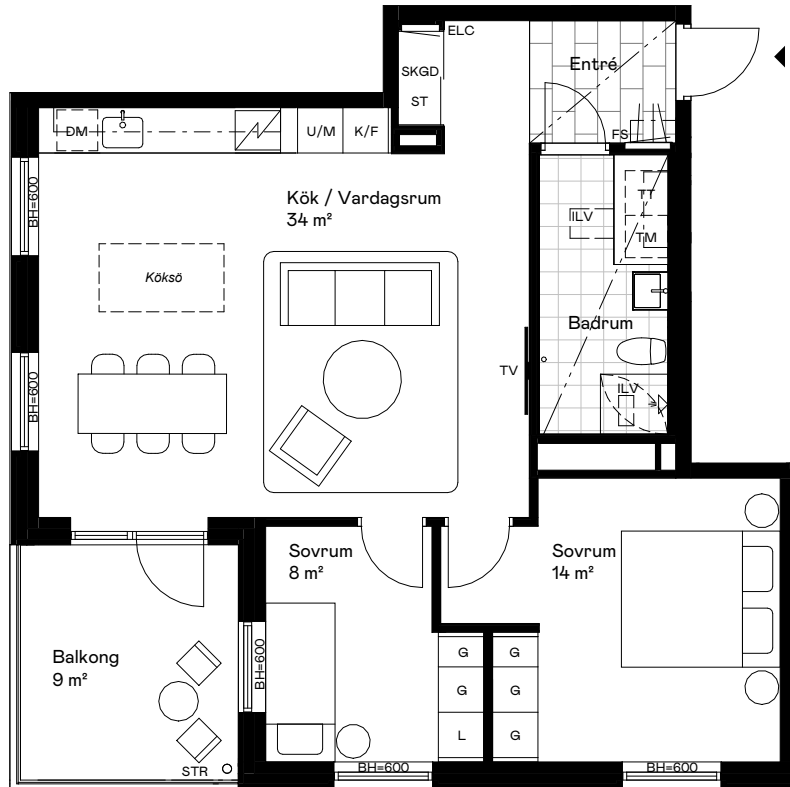
Med reservation för eventuella förändringar, avvikelser och tryckfel.

Rumshöjd ca. 2,6 m  
(om ej annat anges)

Fönster ner till golv om inte bröstningshöjd (BH) anges.

Lös inredning ingår ej.

Golvvärmeslingor inom lägenhet.



## TECKENFÖRKLARING

Diskmaskin	Torktumlare
Kyl/Frys	Tvättmaskin
Garderob	Duschvägg
Städskåp	Schakt
Linneskåp	Induktionshäll
Högskåp m. ugn / Mikro	Kapphylla / Klädstång

TV-væg	ELC Elcentral
Lägre takhöjd	FS Fördelarskåp
Överskåp	SKGD Skjutdörrsgarderob
Handdukstork	BH Bröstningshöjd
Entré	STR Stuprör
Tillval	ILV Inspektionslucka i tak

## ORIENTERINGSFIGURER

